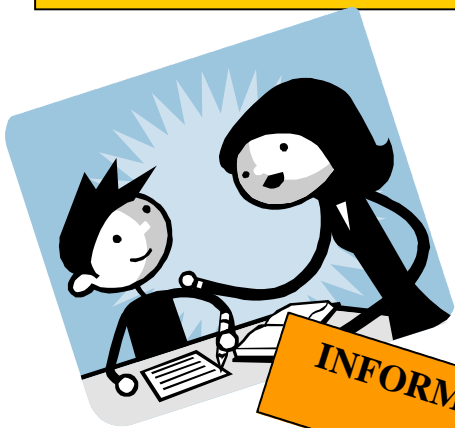


Modalità d'iscrizione

La partecipazione alla giornata di formazione è gratuita. Si invitano gli interessati a trasmettere la propria iscrizione alla segreteria dell'Istituto Comprensivo Camigliano, tramite fax 0583922568, entro il 12 marzo 2009.



INFORMAZIONI

Per ulteriori informazioni rivolgersi alla segreteria dell'Istituto:

Lunedì-Martedì-Mercoledì
Giovedì-Venerdì -Sabato
ore 11,00 -13,00

n°tel. 0583926526 - 0583929874



ISTITUTO COMPrensIVO CAMIGLIANO

Indirizzo :

**Loc. Pianacce-Camigliano
Capannori (Lucca)**

Tel.: 0583 926526

Fax: 0583 922568

E-mail: luee02500p@istruzione.it



Istituto Comprensivo Camigliano

Loc. Pianacce - Camigliano - (Lu)
Tel 0583/926526 - Fax 0583/922568

Giornata di Formazione



" Educare insieme : strategie per conoscere e prevenire il disagio"

18 Marzo 2009

ore 9,00 — 17,30

**Scuola Secondaria Primo Grado
Loc. Pianacce
Camigliano (LU)**

P R O G R A M M A

Giornata di Formazione

" Educare insieme :
strategie per conoscere
e
prevenire il disagio"

Relatori:

Prof. ssa Ersilia Menesini

Docente di Psicologia dello Sviluppo e Psicologia dell'Educazione

presso Università degli Studi di Firenze

Prof. Vincenzo Masini

Docente di Psicologia della Comunicazione

Presso Università degli Studi di Siena

Direttore Studio Associato PRE.POS -Lucca

In collaborazione

con la **dott.ssa Angela Guidi**

Psicologa e counselor

Studio associato PRE.POS—Lucca

Ore 8,30—9.00
Registrazione partecipanti

Ore 9.00 —9.30
Saluto delle Autorità

Introduzione ai lavori:
Dott. Giorgio Dalsasso
Dirigente Scolastico

Ore 9.30 —10.30
Prof. Ersilia Menesini
**"Aspetti comunicativi relazionali del
bullismo a scuola:
conoscenze e strategie di intervento"**

Ore 10.30 – 11.00
Pausa caffè

Ore 11.00 – 12.00
Prof. Vincenzo Masini
"Intelligenza e apprendimento"

Ore 12.00 – 13.00
Dibattito

Ore 15.00 – 17.00
Laboratori

Ore 17.00 – 17.30
Conclusione dei lavori

Mercoledì 18 marzo 2009

**Laboratori didattici di
approfondimento**

Dalle 15.00 – 17.00

Modulo 1

a cura dott.ssa Codecasa Elena

Modulo 2

a cura dott.ssa Checchi Claudia

Modulo 3

a cura Studio Associato
PRE.POS—Lucca

Modulo 4

a cura Studio Associato
PRE.POS—Lucca

Modulo 5

a cura Studio Associato
PRE.POS—Lucca