

DA OGGI È ATTIVA LA COMUNITÀ ON-LINE DI PREVENIRE E' POSSIBILE

IL SERVIZIO DI **CHAT** È RIVOLTO A TUTTI GLI STUDENTI DELLE SCUOLE DI COUNSELING PER LO SCAMBIO DI INFORMAZIONI SUI CORSI O SULLE ESPERIENZE DI TIROCINIO

SUCCESSIVAMENTE VI SARÀ LA POSSIBILITÀ DI ESTENDERLO ANCHE AL PUBBLICO PER EFFETTUARE VERE E PROPRIE SEDUTE DI COUNSELING ON-LINE

COME ENTRARE NELLA **CHAT** DI PREVENIRE È POSSIBILE:

- 1) PER PRIMA COSA È NECESSARIO VERIFICARE SE IL VOSTRO PC È ABILITATO ALLA RICEZIONE DI **JAVASCRIPT** , PER FARE QUESTO CLICcate SULLA SCRITTA DI SEGUITO:

[DOWNLOAD GRATUITO DEL SOFTWARE JAVA](#)

VERRÀ VISUALIZZATA QUESTA PAGINA:

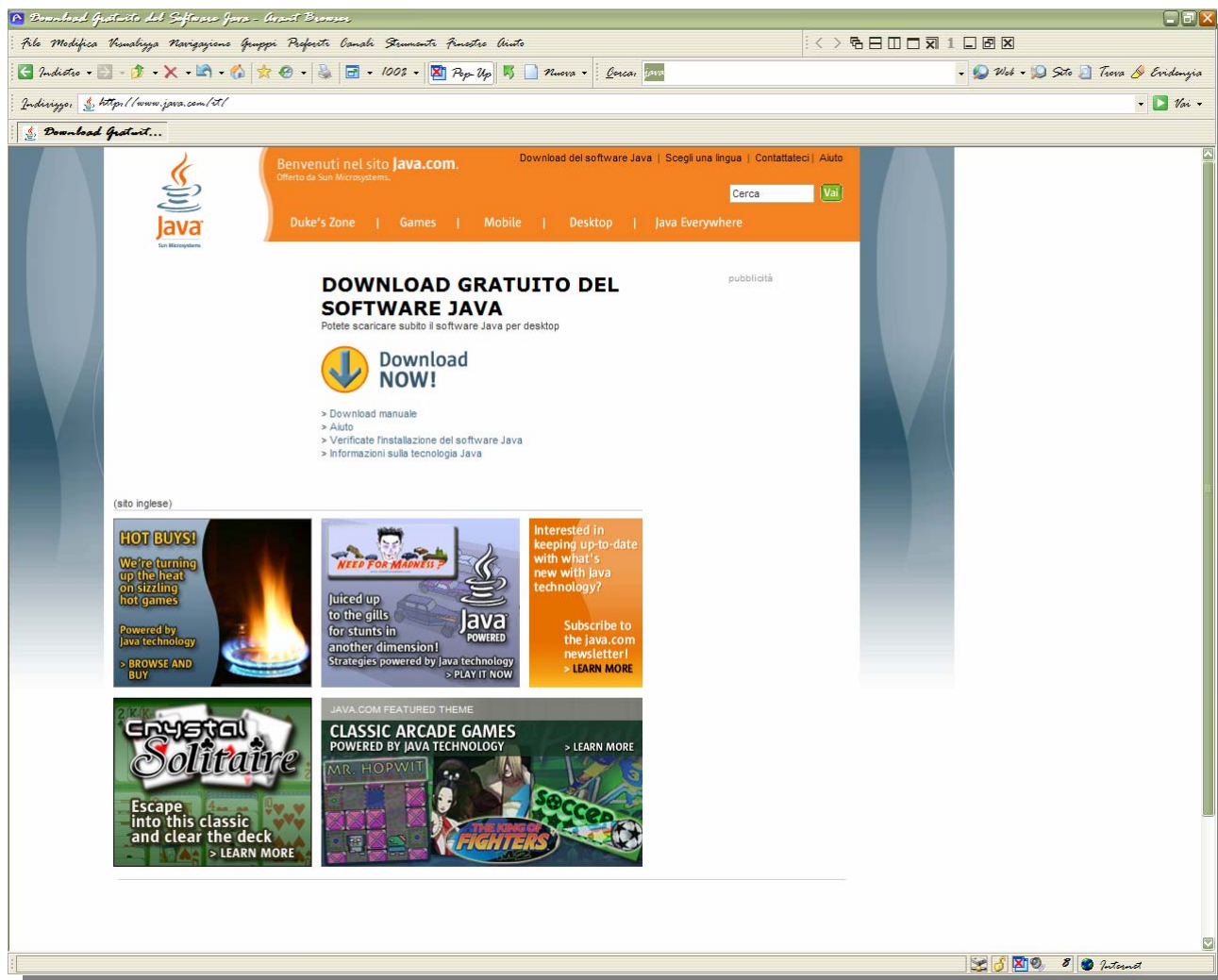


Figura 1: Cliccate su “**DOWNLOAD NOW!**” e seguite le istruzioni per l’installazione, oppure se pensate di avere i JAVASCRIPT già abilitati, cliccate su “**Verificate l’installazione del software Java**”, se l’esito sarà negativo il sito vi riporterà automaticamente alla pagina di download.

2) UNA VOLTA INSTALLATO IL SFTWARE NECESSARIO POTRETE ACCADERE ALLA CHAT ANDANDO A QUESTO INDIRIZZO:

[HTTP://WWW.PREPOS.IT/CHAT.HTM](http://www.prepos.it/chat.htm)

VERRÀ VISUALIZZATA QUESTA PAGINA:

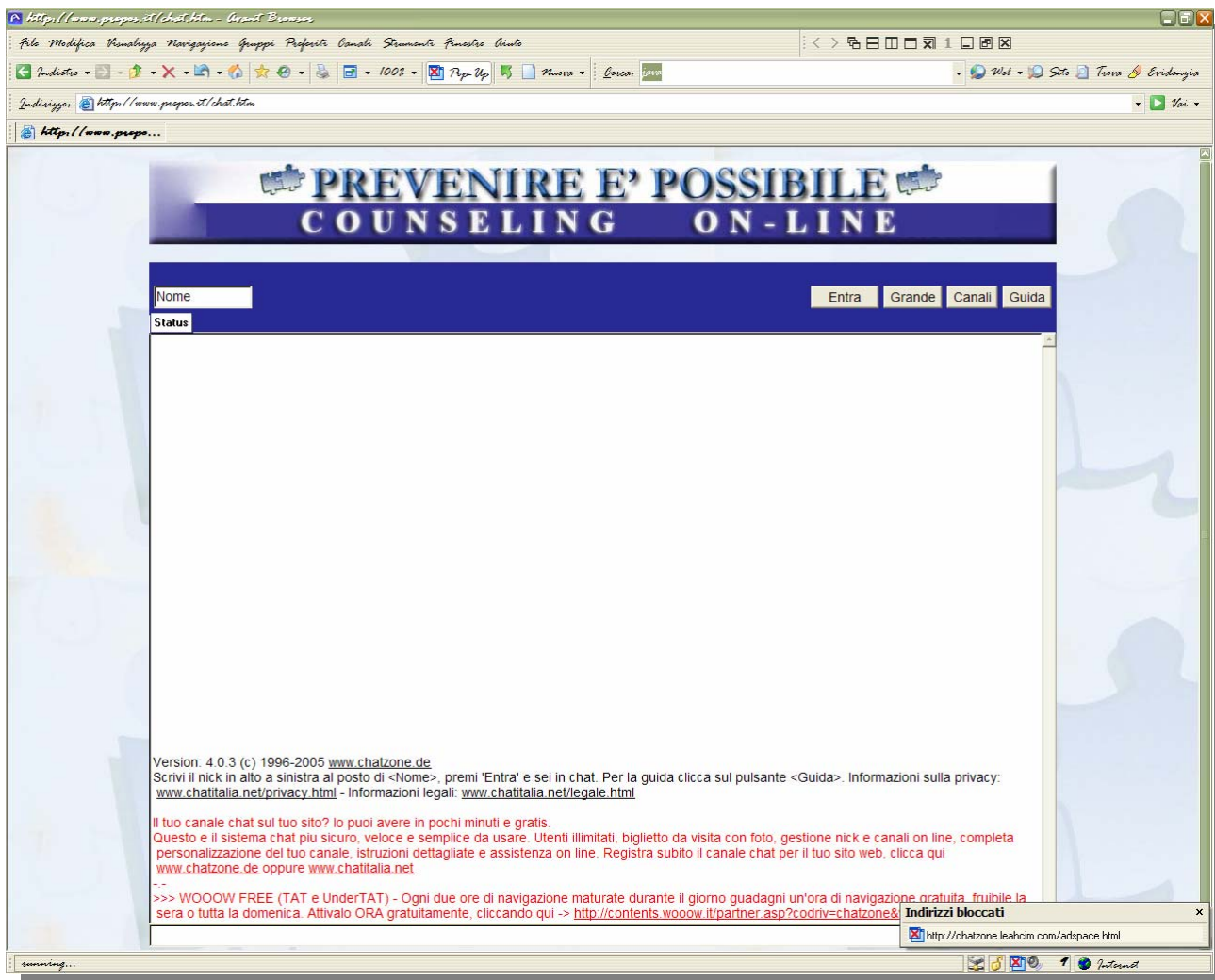


Figura 2: Entrare è facile, e non necessita di nessuna iscrizione o password, semplicemente digitate il vostro nome nella casella in alto a sinistra dello schermo e cliccate su “Entra”

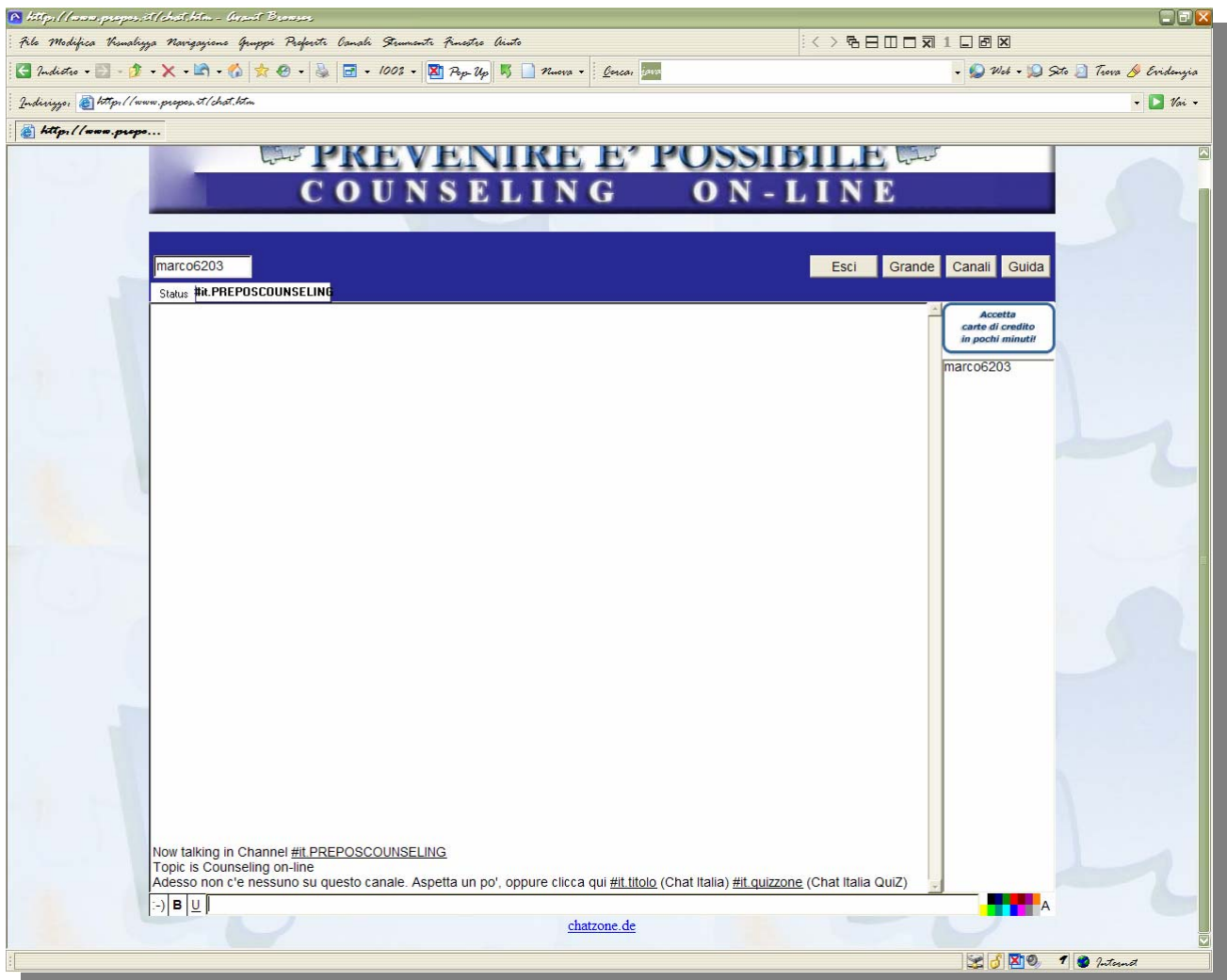


Figura 3: A questo punto siete connessi alla chat nella pagina principale (#it PREPOSCOUNSELING) , come potete vedere, sia nella casella in alto a sinistra che nella barra a destra è riportato il vostro nome seguito da un numero (NICKNAME).

3) GESTIONE

A FONDO PAGINA VI È LA BARRA DI SCRITTURA, PER INSERIRE UN MESSAGGIO, DOVRETE SCRIVERE SULLA BARRA E PREMERE INVIO SULLA TASTIERA.

I MESSAGGI POSSONO ESSERE PERSONALIZZATI IN QUESTO MODO:

:-) VI PERMETTERÀ DI SELEZIONARE ALCUNE FACCINE

B TESTO IN GRASSETTO

U TESTO SOTTOLINEATO

LA BARRA DEI COLORI IN BASSO A DESTRA, SERVE INVECE PER CAMBIARE IL COLORE DEL TESTO CHE INSERIRETE.

4) CANALE PRIVATO

CLICCANDO SU UNO DEGLI UTENTI RIPORTATI SULLA BARRA A DESTRA POTRETE STABILIRE UN ULTERIORE CANALE DI CHAT PRIVATO TRA VOI E L'UTENTE SCELTO.

IL CANALE PRIVATO VERRÀ VISUALIZZATO COME SEGNALIBRO IN ALTO A SINISTRA, PROPRIO ACCANTO A QUELLO PRINCIPALE “#IT PREPOSCOUNSELING” E LO POTRETE RICHIAMARE IN OGNI MOMENTO, SEMPLICEMENTE CLICCANDOVI SOPRA, MENTRE CLICCANDO CON IL TASTO DESTRO POTRETE CHIUDERLO SCEGLIENDO L'OPZIONE “CLOSE WINDOW” COME NELLA FIGURA SOTTOSTANTE:

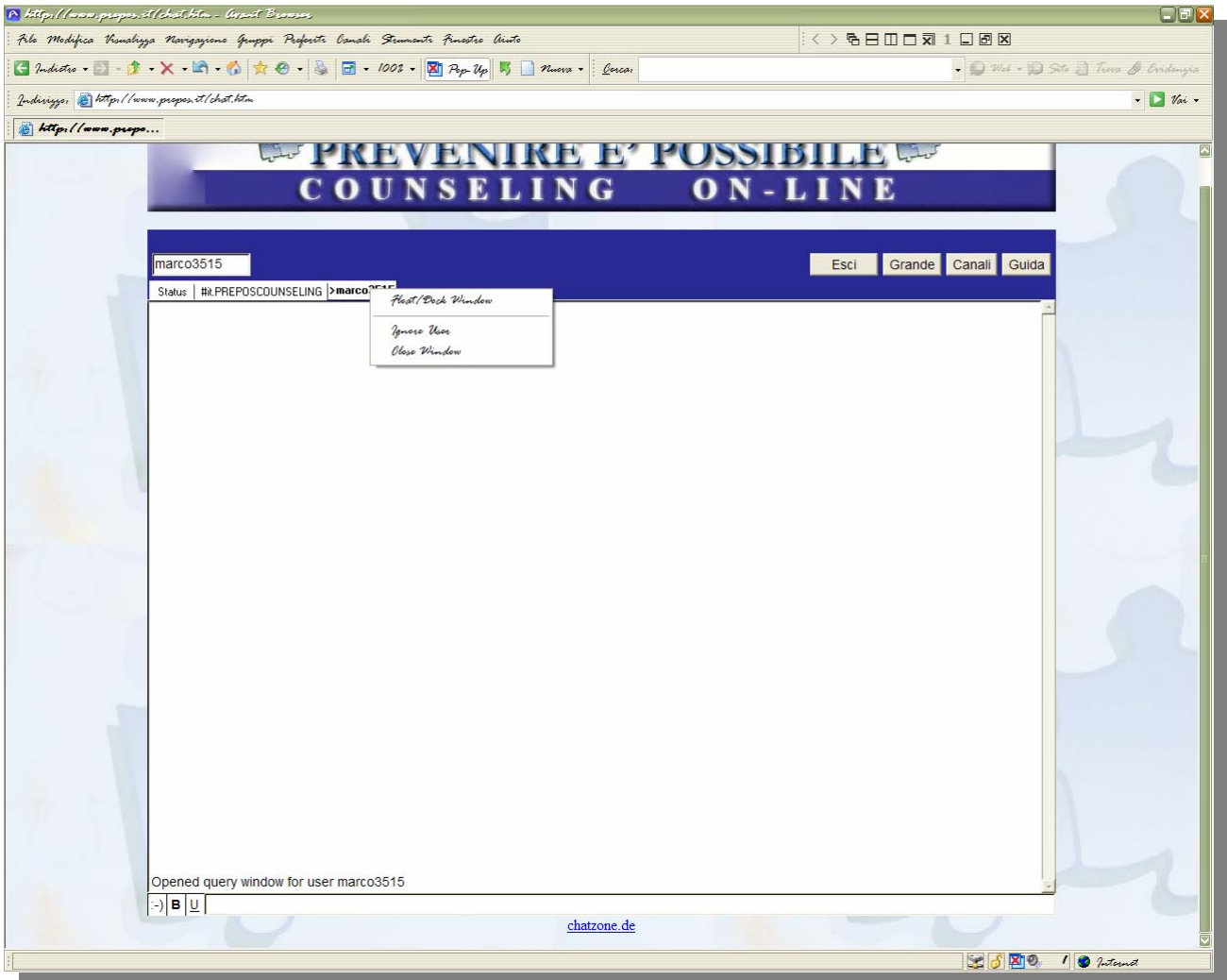


Figura 4: Si può passare dal canale principale a quello privato cliccando sopra i rispettivi segnalibri, mentre con il tasto destro del mouse appare la finestra con l'opzione “close window”.

5) OPZIONI UTENTE

CLICCANDO CON IL TASTO DESTRO SU UNO DEGLI UTENTI NELLA BARRA DI DESTRA, POTRETE ACCEDERE AD UNA LISTA DI OPZIONI QUALI:

QUERY = APRE UNA FINESTRA PRIVATA CON QUEL NICK

WHOIS = MAGGIORI INFORMAZIONI SU UN NICK

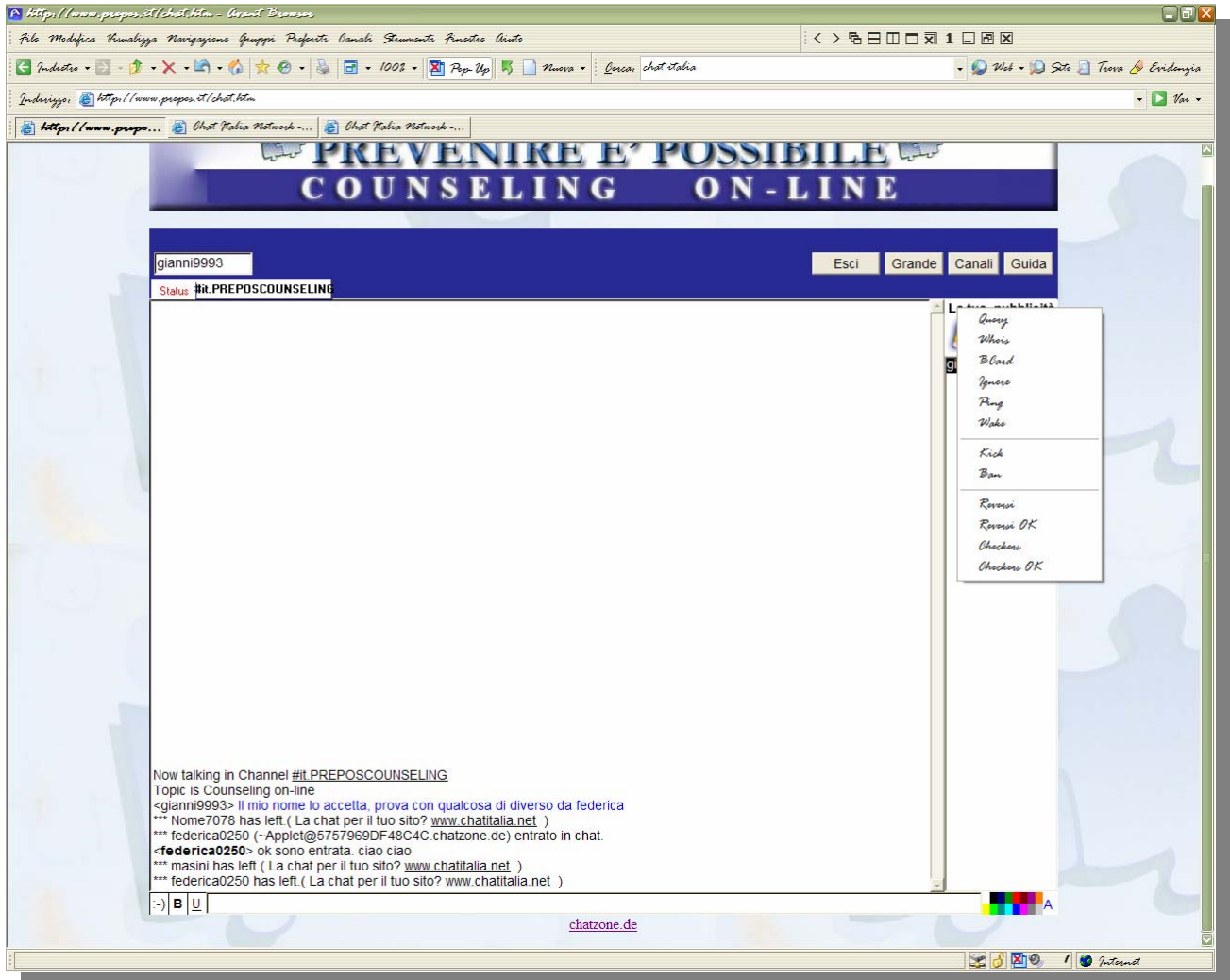
BCARD = MOSTRA LA PAGINA DI PRESENTAZIONE DI QUEL NICK

IGNORE = NON RICEVI PIÙ MESSAGGI PUBBLICI E PRIVATI DI QUEL NICK

PING = MISURA QUANTO IMPIEGA UN MESSAGGIO AD ARRIVARE A QUEL NICK

WAKE = ATTRAIE L'ATTENZIONE DI QUEL NICK CON UN SEGNALE SONORO

ESEMPIO:



IL TUTORIAL FINISCE QUI

BUON DIVERTIMENTO DALLO STAFF DI [PREVENIRE E' POSSIBILE](#)

**PER QUALSIASI PROBLEMA O ULTERIORI INFORMAZIONI POTETE CONTATTARE QUESTO
INDIRIZZO: MARCO@PREPOS.COM (MARCO PATRUSSI)**